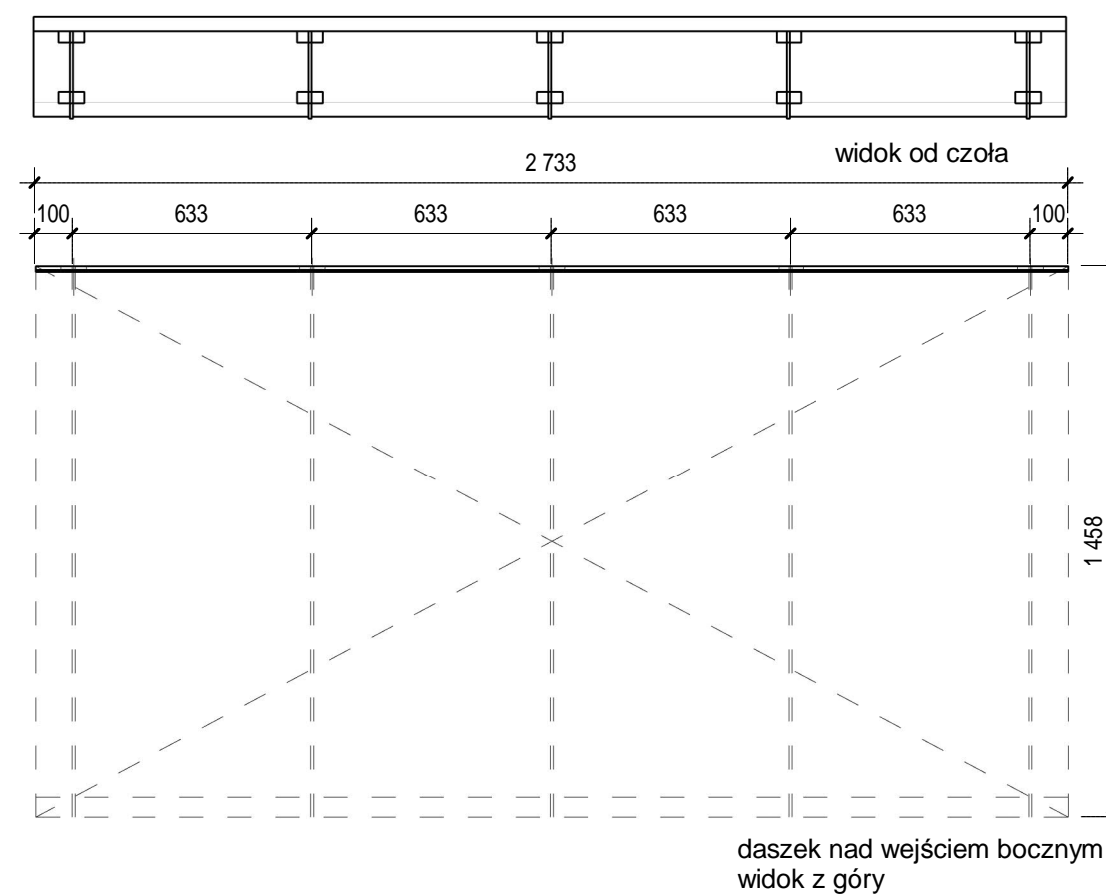
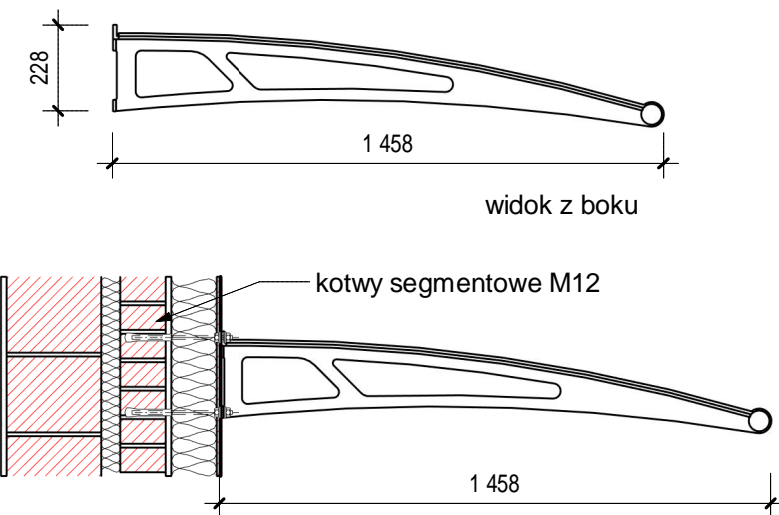


daszek nad wejściem  
widok z góry



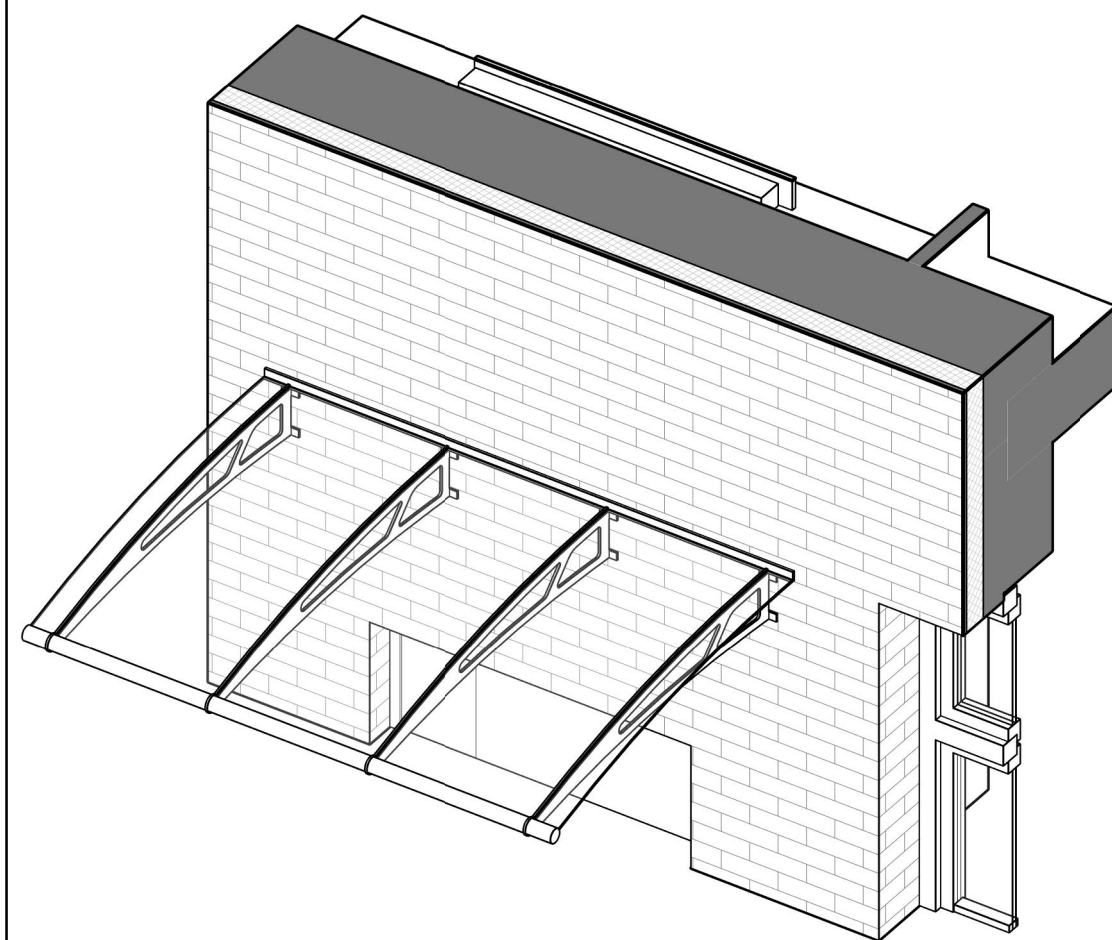
daszek nad wejściem bocznym  
widok z góry



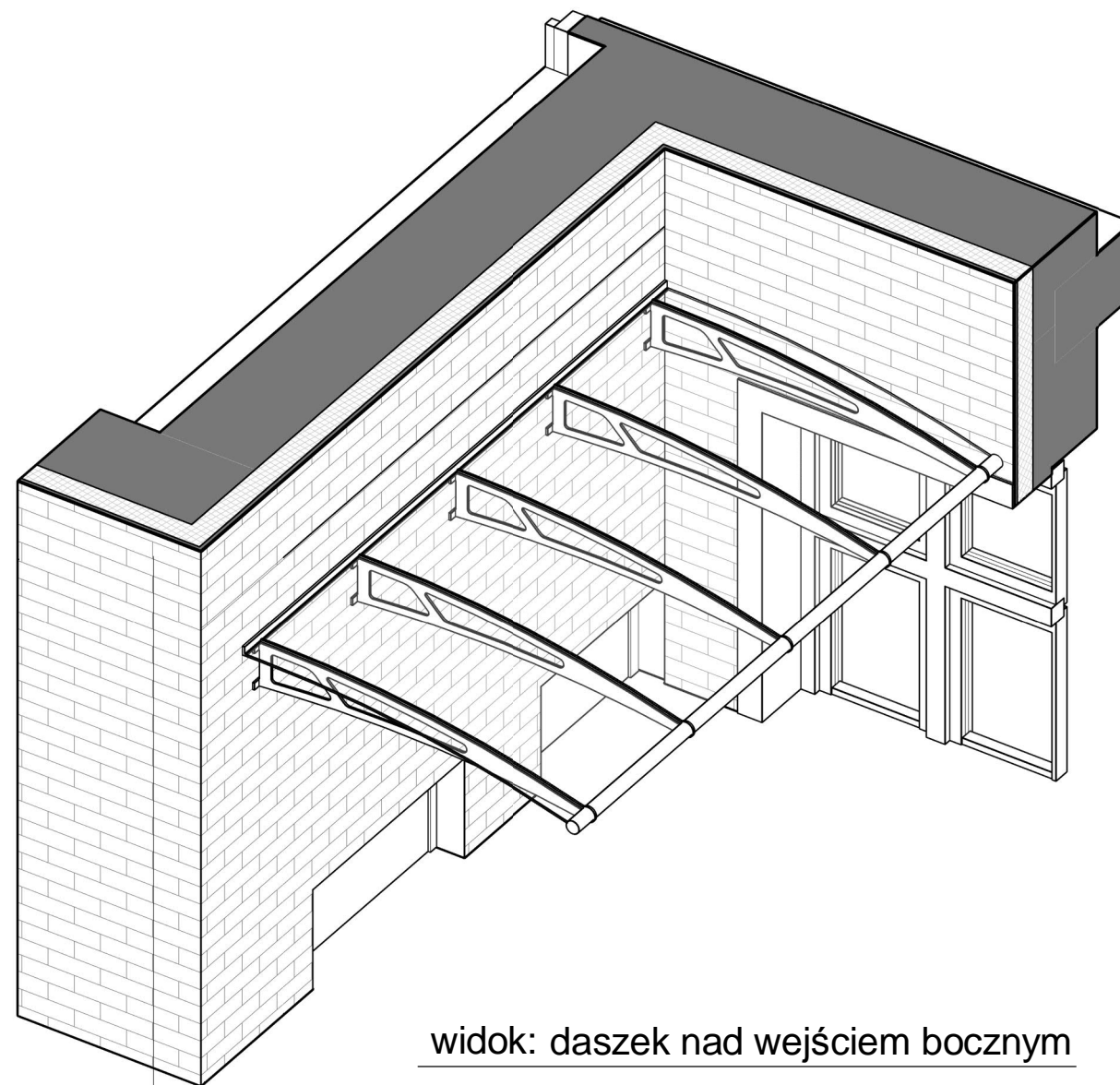
- UWAGI:
- konstrukcja ze stali nierdzewnej
  - pokrycie poliwęglan lity, bezbarwny, UV-odporny, grubości 8 mm
  - daszki typowe dostępne na rynku
  - szczegóły montażu wg zaleceń producenta

daszki z poliwęglanu

1 : 20



widok: daszek nad wejściem



widok: daszek nad wejściem bocznym

## Daszki nad wejściami do pomieszczeń kuchennych

skala: 1 : 20  
branża: budowlany  
faza: budowlany

temat: **Mrg**

inwestycja:  
Remont budynku Zespołu Szkół nr 1

11-700 Mrągowo ul. Bohaterów Warszawy 4, działki:  
156/5, 157/5 obręb: 4

inwestor:  
Gmina Miasto Mrągowo

11-700 Mrągowo ul. Królewiecka 60A

projektant:  
mgr inż. arch. Małgorzata Pilc-Adamowska  
upr. 11/WMOKK/2013

czerwiec 2016

sprawdzający:  
mgr inż. arch. Włodzimierz Kwieciński  
upr. MA/010/03

czerwiec 2016

opracowanie:  
mgr inż. arch. Rafał Sienica

czerwiec 2016

tom . część  
2. 2

arkusz nr: A3

Ad01

nr egzemplarza: 1 2 3 4 autorski

ART-TU PRACOWNIA ARCHITEKTURY  
MAŁGORZATA PILC-ADAMOWSKA  
02-791 WARSZAWA  
UL.STRYJEŃSKICH 10/72  
tel.: 22 3783311 601364219  
e-mail: arttu@arttu.pl www.arttu.pl

ART-TU pracownia ARchiTekTury